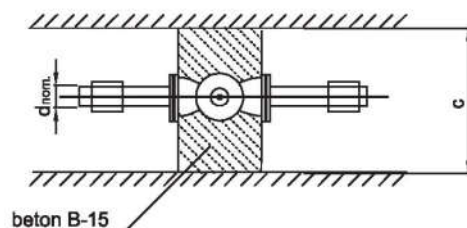
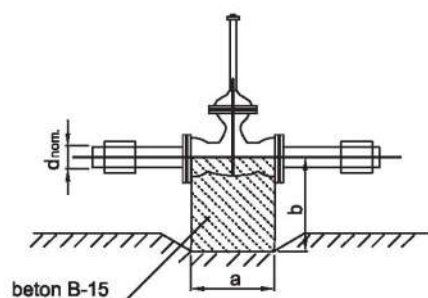


BLOKI OPOROWE POD ZASUWY ŻELIWNE



d nom. (śr. przewodu mm)	a cm	b cm	c cm
50	15	25	80-90
80	15	30	80-90
100	20	35	80-90
150	25	40	80-90
200	30	45	80-90
300	35	50	80-100

Probus Nieruchomosci		ul. Św. Kazimierza 4 lok_1, 42-200 Częstochowa nip: 9490249093, tel_509 521 710	
Temat: PROJEKT BUDOWLANY Budowa sieci wodociągowej i kanalizacji sanitarnej w ul. Rubinowej w Ruszowicach, gm. Głogów. dz. nr ewid.: 20/5 i 21/2 obręb Ruszowice		Projekty instalacji sanitarnych oraz budownictwa drogowego	
Branża: Sanitarna		Nazwa rysunku: BLOKI OPOROWE POD ZASUWY ŻELIWNE	
Inwestor: Gmina Głogów ul. Słodowa 2B 67-200 Głogów		Projektant branży sanitarnej: mgr inż. Łukasz Mirczak upr. nr: SLK/1059/PWOS/05	Rysunek nr: 6 Skala: 1:20
		Sprawdzający:	Podpis: Data: 06.2017
		Opracowanie: inż. Marcin Rogal	Podpis: